

**PROYECTO**

**ESTUDIOS ECOCARTOGRÁFICOS DE LA ISLA DE LANZAROTE (LAS PALMAS)**

**AÑO**

**2005**

**CLIENTE**

**DIRECCIÓN GENERAL DE COSTAS**



**OBJETO DEL ESTUDIO**

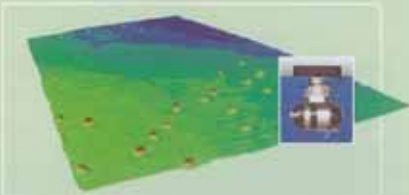
**INVESTIGACIÓN PARA LA OBTENCIÓN DE INFORMACIÓN CARTOGRÁFICA, FÍSICA Y ECOLÓGICA DE LA ISLA COMO BASE PARA POSTERIORES ESTUDIOS**

**ACTIVIDADES**

- CARTOGRAFÍA Y BATIMETRÍA CON SONDA MULTHAZ HASTA LA COTA -50 M
- CARTOGRAFÍA BIONÓMICA DE FONDOS
- INVESTIGACIÓN ARQUEOLÓGICA SUBMARINA
- DINÁMICA LITORAL Y CARACTERIZACIÓN DE PLAYAS
- ELABORACIÓN DE UN GIS CON TODA LA INFORMACIÓN OBTENIDA

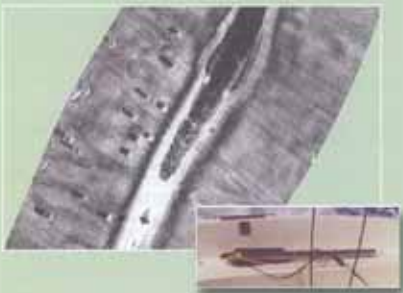
**BATIMETRÍA MULTHAZ Y SONAR DE BARRIDO LATERAL**

La investigación hidrográfica realizada comprende la realización de una batimetría de detalle mediante el empleo de una sonda multihaz. Esta tecnología permite la obtención de una elevada densidad de puntos de sonda. En la imagen puede verse un grupo de arrecifes artificiales de unos 2 metros de anchura.



El reconocimiento de los fondos, realizado mediante Sonar de Barrido Lateral, permite la obtención de "imágenes" sonar que una vez georreferenciadas pueden superponerse con los datos batimétricos.

La interpretación de estos datos, junto con una completa campaña de muestreos de fondos, transectos de vídeo e inmersiones, permiten realizar un completo estudio morfológico de los fondos de la isla.



**DATOS TÉCNICOS**

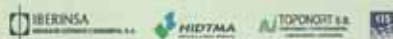
**DIRECTOR DEL ESTUDIO**

D. Rafael Consuegra Berlanga  
Jefe de Servicio de Estudios Técnicos  
Dirección General de Costas

Presupuesto de adjudicación: 1.732.279 €

**EMPRESA ADJUDICATARIA**

**U.T.E. HIBETOCI**



**ESTUDIO ECOCARTOGRÁFICO DEL LITORAL DE LAS ISLAS DE LANZAROTE, GRACIOSA Y ALEGRANZA (LAS PALMAS)**

